



## Copyright

Copyright © Aagon Consulting GmbH

Alle Rechte vorbehalten.

Dieses Whitepaper ist urheberrechtlich geschützt. Kein Teil dieser Publikation darf in irgendeiner Form ohne ausdrückliche schriftliche Genehmigung der Aagon Consulting GmbH kopiert, fotokopiert, reproduziert, übersetzt oder unter Verwendung elektronischer Hilfsmittel verarbeitet, vervielfältigt oder verbreitet werden.

## Warenzeichen

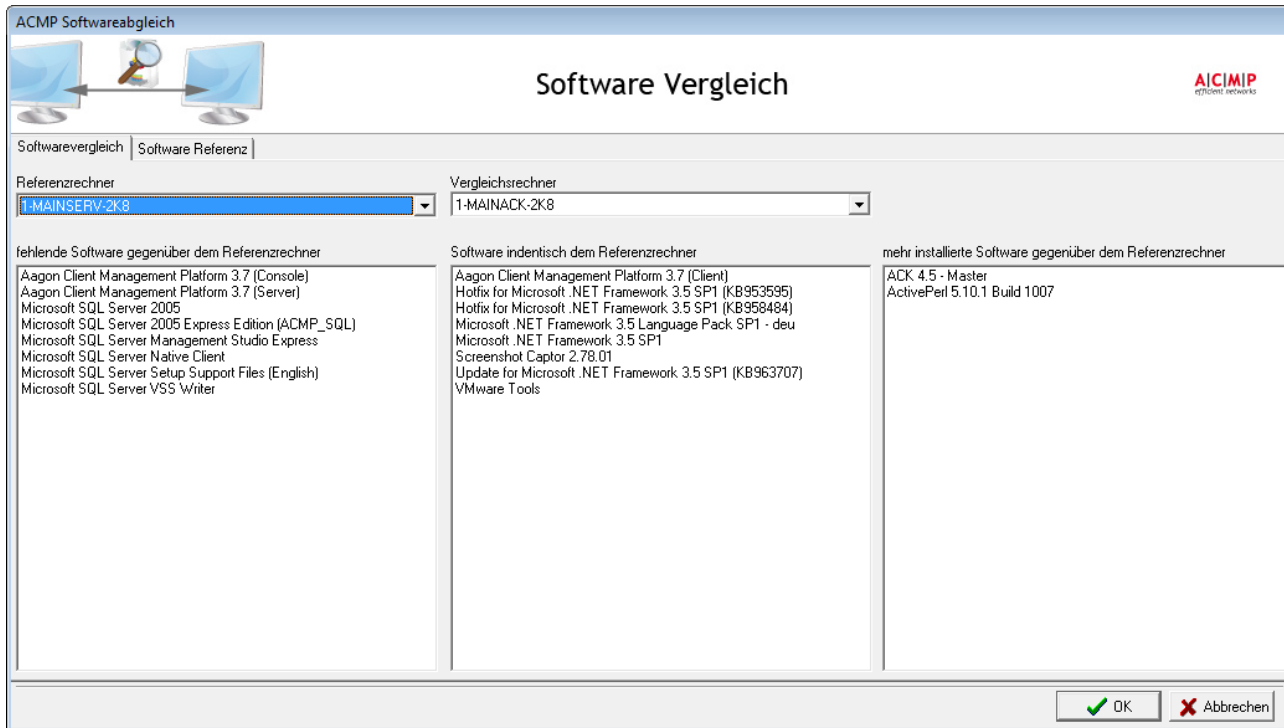
Aagon, Aagon Consulting, ACK und ACMP sind eingetragene Warenzeichen der Aagon Consulting GmbH.

Windows, Windows 95, Windows 98, Windows 98 SE, Windows ME, Windows NT4.0 Workstation, Windows NT4.0 Server, Windows 2000 Professional, Windows 2000 Server, Windows XP Home, Windows XP, Windows 7, Windows 2003 Server und Windows 2008 Server sind Warenzeichen der Microsoft Corporation.

Andere in diesem Whitepaper erwähnte Marken- und Produktnamen sind Warenzeichen der jeweiligen Rechtsinhaber und werden hiermit anerkannt.

Das ClientCommand *Softwarevergleich* gibt Ihnen die Möglichkeit, die Softwareinstallationen von zwei Clients miteinander zu vergleichen und die Unterschiede detailliert anzeigen zu lassen.

Falls Sie dieses ClientCommand nicht über ein Update sondern über die Aagon-Website bezogen haben, müssen Sie es noch manuell importieren (siehe 4.10 *Import/Export* im ACMP Pro Handbuch). Anschließend können Sie das ClientCommand (*SW-Vergleich*) aus der ACMP Console heraus starten:



Im Dialog des ClientCommand finden Sie zwei Tabs: *Softwarevergleich* und *Software Referenz*. Unter *Softwarevergleich* wird das Ergebnis des Abgleich der Softwareinstallation von zwei Rechnern angezeigt. Der Tab *Software Referenz* beinhaltet eine komplette Auflistung der installierten Software einer der verglichenen Clients.

## Softwarevergleich

Um die Softwareinstallationen zweier Clients miteinander vergleichen zu können, wählen Sie über die DropDown-Listen *Referenzrechner* sowie *Vergleichsrechner* die entsprechenden Rechner aus. Anschließend werden automatisch die Softwaredaten des Vergleichsrechners gegen die Daten des Referenzrechners abgeglichen.

Nachdem die beiden Softwareinstallationen miteinander verglichen wurden, wird das Ergebnis in den drei unteren Feldern dargestellt. Linksseitig finden Sie die Software, welche auf dem Referenzrechner aber nicht auf dem Vergleichsrechner installiert ist. Mittig ist die Software aufgelistet, welche auf beiden Rechnern installiert ist. Rechtsseitig gibt es eine Auflistung der Software, welche auf dem Vergleichsrechner, nicht aber auf dem Referenzrechner installiert ist.

## Software Referenz

Unter dem Tab *Software Referenz* gibt es eine komplette Auflistung der Software des Rechners, welchen Sie über den Tab *Softwarevergleich* als Referenzrechner ausgewählt haben.